

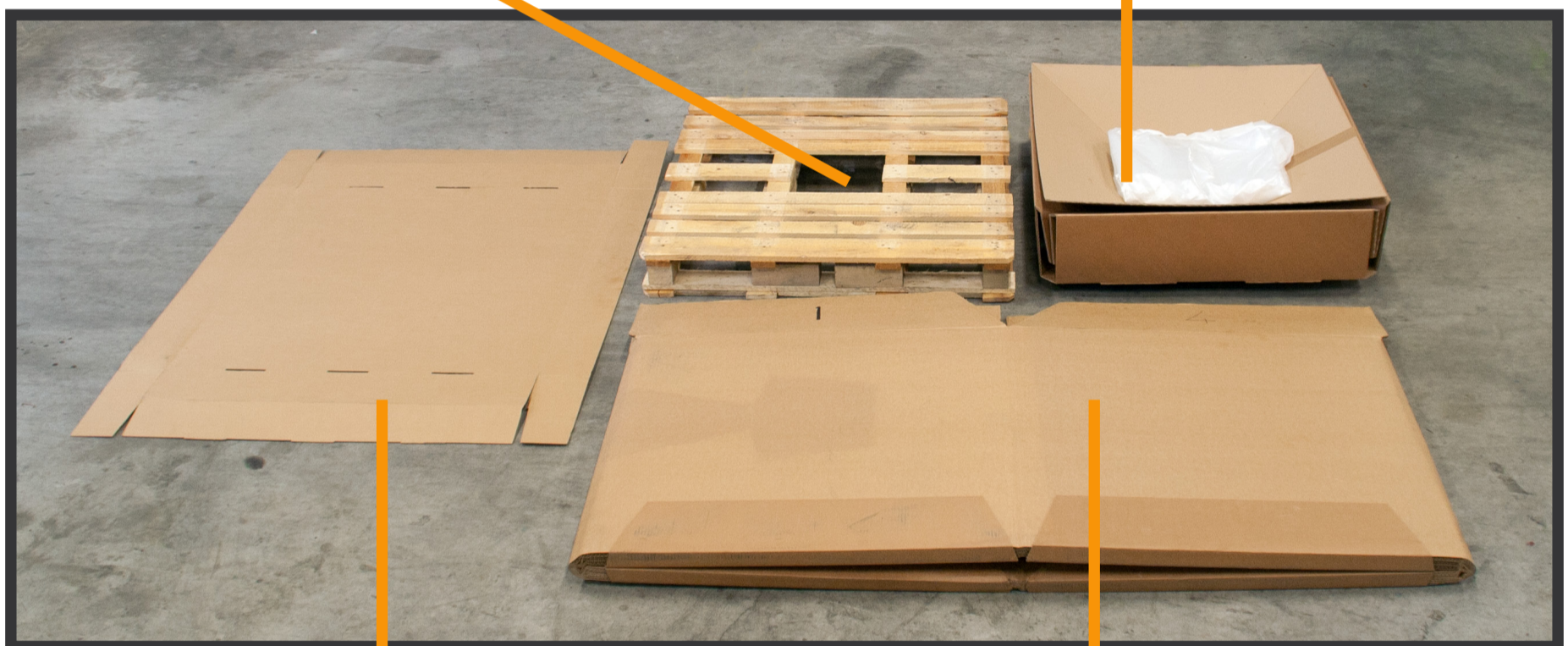
# CONICUBE®

## AUFBAUANLEITUNG

Die Verpackungseinheit wird Ihnen flach liegend angeliefert; 16 Umverpackungen auf einer Palette, 8 aufgerichtete Kassetten mit angebrachtem Liner auf einer weiteren separaten Palette, Deckel auf einer separaten Palette, sowie Paletten vom Typ CP 8 Spezial, 1140x1140 mm Durchmesser mit einer mittigen Auslassöffnung im Boden. Soweit nicht anders vereinbart, werden keine weiteren Paletten gestellt.

PALETTE CP 8

KASSETTE



DECKEL

UMVERPACKUNG

### DIE KASSETTE HAT FOLGENDE BESTANDTEILE:

1. Eine Wellpappenkassette mit konischem Boden.
2. Einen 1.000 Liter Liner mit integriertem 6'' Klappenventil
3. Die CI Products Ventilschutz- und Positionierungsplatte (VPP Platte), die an der Außenseite der Kassette positioniert ist. Die VPP Platte ist ebenfalls verbunden mit dem Ventil und garantiert eine korrekte Platzierung, sowie optimalen Schutz gegen Beschädigung.

NÄCHSTE SEITE, AUFBAU SCHRITTE →

**1.** Nehmen Sie eine CP 8 Palette und platzieren Sie diese nahe dem Ort, an dem Sie die Einheit aufrichten möchten.

**2.** Heben Sie eine der flach liegenden Umverpackungen in die senkrechte Position und stützen Sie sie an einer Ecke gegen eine Wand oder ein schweres Objekt ab.

**3.** Öffnen Sie die Umverpackung leicht in der Mitte per Hand vor und drücken Sie sie anschließend entgegen der angelehnten Ecke auf. Drücken Sie, bis die Verpackung mehr oder weniger die Form eines Quadrates angenommen hat. Falls die Verpackung nur von Ihnen allein aufgerichtet wird, versuchen Sie sie in der quadratischen Position zu halten, um die Kassette leichtgängig einführen zu können.

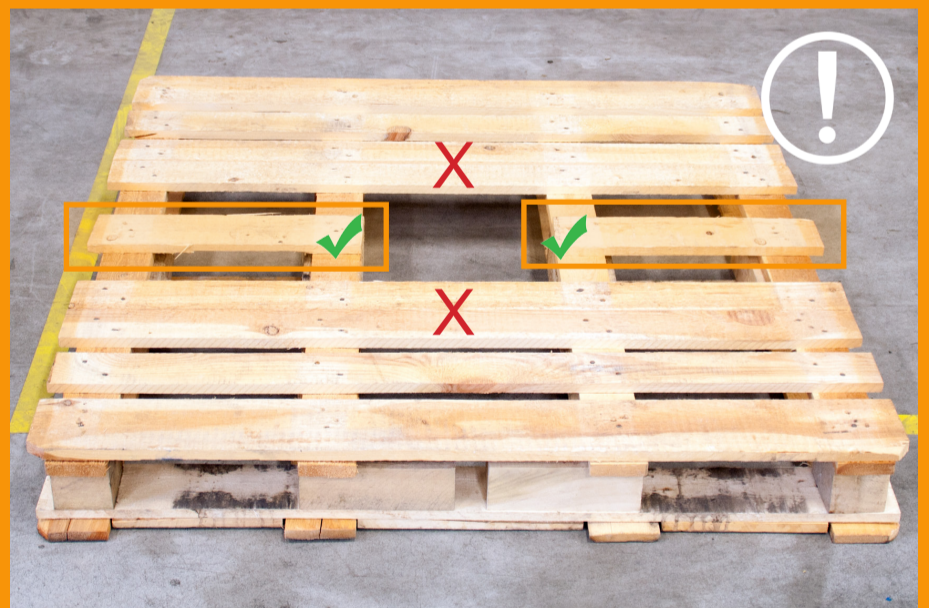
**4.** Da die Verpackung länger flach zusammengefaltet gelegen hat und transportiert wurde, tendiert sie dazu, in den zusammengefalteten Zustand zurückkehren zu wollen. Sollten Sie dem Aufbau der Verpackung einen festen Platz zugewiesen haben, dann kann ein kleiner, im Boden verankerter 90° Winkel aus Metall helfen, nach dem Auffalten, die Verpackung fest zu positionieren. Sie verankern sie einfach nach dem Öffnen im Winkel. Als Alternative kann eine Palette ebenfalls an der Stelle platziert werden, auf der Sie auf dem Foto den Fuß des Mitarbeiters stehen sehen.



**5.** Ist die Verpackung in quadratischer Form, so lassen Sie die Kassette in sie hinein fallen. Um nach dem Einführen der Kassette bis zum Boden noch einfach an den Liner heran zu kommen, ist es hilfreich die obere Staubkappe des Liners abzuschrauben und etwas Luft in den Liner einströmen zu lassen. Durch ein leichtes Ziehen der Lineröffnung nach oben ist er leichter zu erreichen, sobald die Kassette komplett eingelegt ist.



**6.** Versichern sie sich, dass die Öffnung der schwarzen VPP Platte unter der Kassette entsprechend den Stegen auf der Oberseite der Palette positioniert ist. Es gibt zwei richtige und zwei falsche Möglichkeiten die Platte zu positionieren. Falsch positioniert, kann das Ventil später nicht geöffnet werden, da es nicht tief genug in der Palette liegt und dadurch das Öffnungsschloss an der Ventilachse verdeckt ist und nicht mit dem Schlüssel erreicht werden kann.



**7.** Platzieren Sie die komplette Verpackungseinheit einschließlich eingelegter Kassette auf der angelieferten Spezialpalette in solcher Weise, dass die freigelassenen Lücken in der VPP Platte in die Stege der Spezialpalette einrasten. Hiermit wird gewährleistet, dass Ihre Einheit stets korrekt und sicher auf der Palette steht.



**8** ■ Im nächsten Schritt falten Sie die oberen Klappen der Verpackung nach innen, entsprechend der markierten Reihenfolge. Bevor Sie dies tun, versichern Sie sich, dass die Bänder des Liners in den Lücken zwischen den Klappen in allen vier Ecken nach außen gezogen sind und dort locker an der Außenwand herunterhängen. Machen Sie einen Knoten in die Bänder. Falten Sie nun die vier oberen Klappen der Verpackungseinheit entsprechend der, durch die aufgedruckten Zahlen markierten, Reihenfolge, 1..2..3..4, nach innen. Zum Abschluss klemmen Sie Klappe 4 unter Klappe 1. Dies kann leicht erreicht werden, indem zunächst beide Klappen leicht nach oben gezogen und anschließend untereinander verkeilt werden. Ist dies geschehen, bleiben die Klappen fest in Position.



**9** ■ Umbändern Sie die Verpackungseinheit mit 2 Bändern. Ziehen Sie hierzu jedes Band zunächst durch die Palette und folgend über die oberen Klappen. Die richtige Positionierung der Bänder ist auf der Verpackungseinheit durch einen Aufdruck gekennzeichnet. Beide Bänder werden in gleicher Richtung angebracht. Diese Bänder müssen unbedingt vor der Befüllung angebracht werden: Sie verbinden die Einheit fest mit der Palette und gewährleisten durch eine Kraftschluss zwischen oberen Klappen und unteren Klappen Ausbauchungsresistenz. Nach der Befüllung angebrachte Umreifungsbänder haben nicht den selben Effekt. Die Einheit könnte ausbauchen.



**10.** Knoten Sie die außen herabhängenden kleinen Bänder des Liners in den vier Ecken an die eben angebrachte Umbänderung. Dies hält den Liner aufrecht, erleichtert die Befüllung und verhindert ein Zusammenfallen des Liners bei der später beim Endnutzer erfolgenden Entleerung. Die Auslassöffnung kann also nicht blockiert werden.



**Wichtig!:** Beginnen Sie nicht mit dem Befüllen der Einheit bevor die ersten 2 Umbänderungen angebracht sind. Die Einheit würde ausbauchen und könnte nach der Befüllung nicht mehr in ihrer Form korrigiert werden!

**DIE EINHEIT IST NUN BEREIT GEFÜLLT ZU WERDEN.**



**NÄCHSTE SEITE, FÜLLEN ANWEISUNGEN →**

# FÜLLEN ANWEISUNGEN

**CONICUBE®**

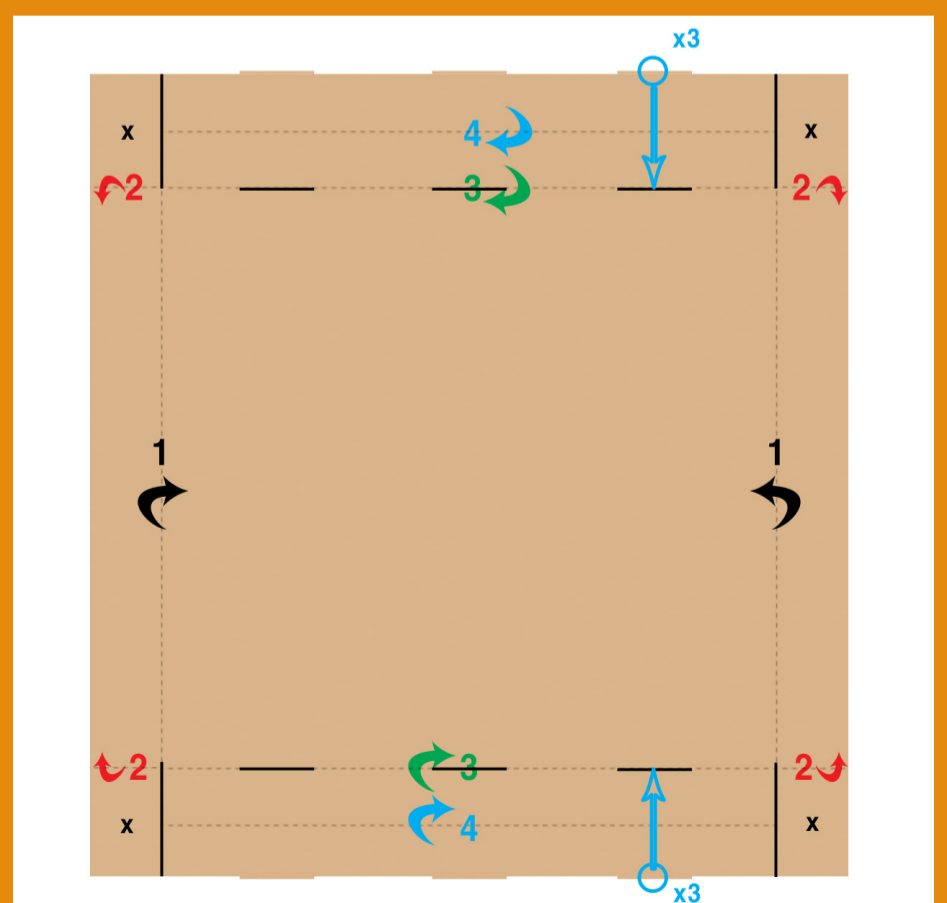
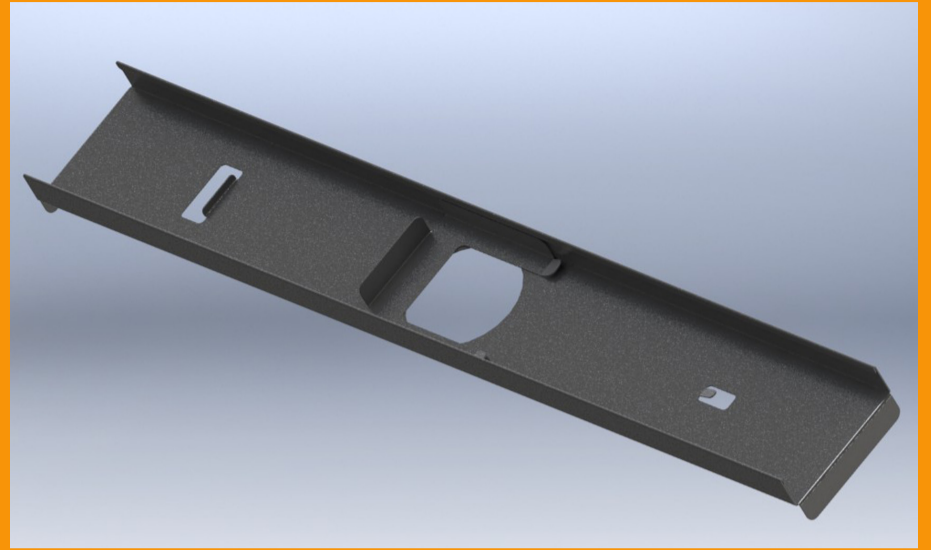
**1.** Prüfen Sie nachdem Befüllung von 100 bis 150 Liter, ob der Liner lose und formecht in der Einheit sitzt und dadurch genug Platz hat, um voll gefüllt zu werden. Falls nötig, berichtigen Sie die Lage des Liners ein wenig. Wenn gewünscht kann ebenfalls eine Füllbrücke verwendet werden, welche die Füllöffnung bei der Befüllung befestigt und oben hält.

**2.** Füllen Sie den Liner mit Ihrem Produkt. (max 950 Liter)

**3.** Nach erfolgter Befüllung, drehen sie die Staubkappe in die Befüllungsöffnung und bauen Sie die Füllbrücke, falls eingesetzt, ab.

**4.** Der Deckel wird flach liegend verpackt angeliefert. Er hat eine lange Seite mit zwei Faltritzlinien und eine kurze Seite mit einer Ritzlinie.

Biegen Sie die Klappe der langen Seite nach innen (wie in Nr. 1 gezeigt). Biegen Sie die zwei kleinen Klappen nach innen (wie in Nr. 2 gezeigt). Falten Sie die äußere Klappe der langen Seite nach innen (wie in Nr.3 gezeigt) und vergewissern Sie sich, dass 2 innerhalb von 3 liegt. Nun klappen Sie die äußere Klappe der langen Seite über 3 und 2 und verschließen 4 in den Löchern x3, um die Kasette zu formen. Der Deckel ist nun einsatzbereit.



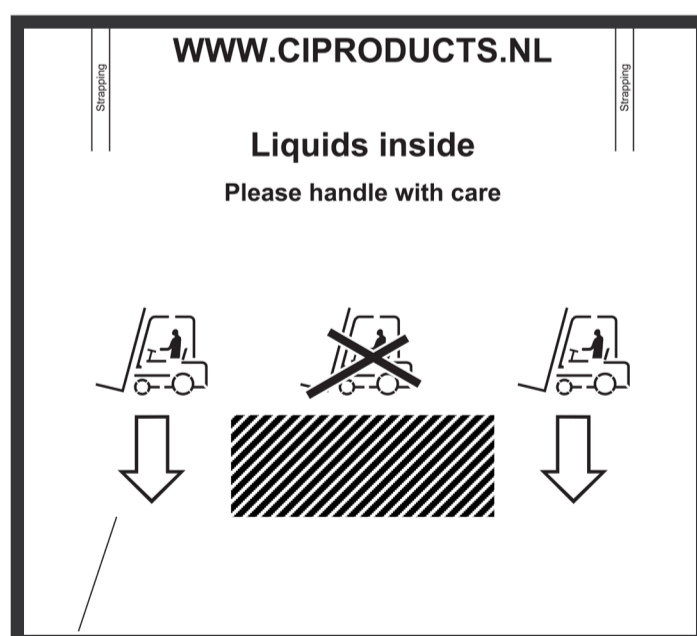
**4.** Platzieren Sie den Wellpappendeckel auf der Conicube Einheit und umbändern sie in der gleichen Art und Weise, wie die ersten 2 Umbänderungen, nur dieses Mal um 90° versetzt und über den Deckel der Verpackung hinweg. Für die richtige Positionierung befindet sich eine Markierung auf dem Deckel.

## DIE EINHEIT IST NUN BEREIT ZUM VERSAND



## ANMERKUNGEN:

Die Verpackungseinheit ist klar mit der Aufschrift "Liquid unit", also "Flüssigkeitsverpackung", gekennzeichnet. Ebenso befinden sich Markierungen für die richtigen, wie auch falschen Öffnungen für Gabelstapler oder andere Transportmöglichkeiten auf der Verpackung. Das Auslassventil ist durch die CI Products Positionierungs- Platte (VPP Platte) gesichert. Stellen Sie sicher, dass die Verpackung entsprechend den Anweisungen und Markierungen verwendet und behandelt wird, um eine Beschädigung des Bodenauslassventils und damit verbundenes Lecken der Verpackung auszuschließen.



**IM FALLE VON VERBLEIBENDEN FRAGEN, KONTAKTIEREN SIE UNS ÜBER UNSEREN SUPERVISOR. WIR SIND STETS FÜR WEITERE UNTERSTÜTZUNG ERREICHBAR.**